



b05
CRAFTER



b05
ACADEMY

Stručný návod

bernette

SWISS DESIGN

DOLEŽITÉ POKYNY K BEZPEČNOSTI

Pri práci so svojim strojom dodržiavajte nasledujúce bezpečnostné pokyny. Pred prvým použitím stroja si pozorne prečítajte tento návod.

POZOR!

Ako znížiť nebezpečenstvo úrazu elektrickým prúdom:

- Nikdy nenechávajte zapnutý šijací stroj bez dozoru.
- Akonáhle prestanete stroj používať, vždy ho odpojte z elektrickej zásuvky.

Ochrana proti žiareniu LED:

- Nedívejte se přímo do LED osvětlení s optickými nástroji, např. lupou. Osvětlení LED zodpovedá ochrane triedy 1M.
- Ak dôjde k poškodeniu alebo poruche LED osvetlenie, obráťte sa na špecializovaného predajcu bernette.

POZOR

Ako znížiť riziko popálenia, požiaru, úrazu elektrickým prúdom alebo poranenia:

- Pre napájanie stroja používajte iba dodaný elektrický kábel. Len pre USA a Kanadu: Nepripájajte elektrickú vidlicu NEMA 1-15 do siete s napätím vyšším ako 150 V.
- Používajte tento stroj len k účelom popísaným v tomto návode.
- Stroj používajte iba v suchých priestoroch.
- Nepoužívajte stroj, ak je vlhký alebo vo vlhkom prostredí.
- Nenechávajte stroj deťom na hranie. Pri práci so strojom v prítomnosti detí dbajte na zvýšenú opatrnosť.
- Deti do 8 rokov či osoby s obmedzenými fyzickými a psychickými schopnosťami a schopnosťami vnímania, s nedostatkom skúseností a znalostí môžu tento stroj používať iba pod dohľadom alebo po náležitom poučení o správnej obsluhu spotrebiča ao súvisiacich rizikách.
- Deti sa nesmú so strojom hrať.
- Deti bez dozoru nemôžu vykonávať čistenie a údržbu.
- Nikdy nepracujte s šijacím strojom, ak má poškodenú elektrickú šnúru alebo vidlicu, nefunguje správne, spadol a poškodil sa, alebo spadol do vody. Obráťte sa na najbližšieho autorizovaného predajcu bernette.
- Používajte iba príslušenstvo odporúčané výrobcom.
- Nepoužívajte stroj, ak sú zablokované vetracie otvory. Vetracie otvory a ovládacie pedál nesmú zakrývať zvyšky nití, prach alebo voľné kusy látok.
- Nikdy nestrkajte žiadne predmety do otvorov v stroji.
- Nevkladajte žiadne predmety do ovládacieho pedálu.

- K tomuto stroju používajte iba ovládací pedál typu:
 - pre b05 CRAFTER: FC-2902D, FC-1902
 - pre b05 ACADEMY: KD-2902, KD-1902
- Nepoužívajte stroj v prostredí, kde sa používajú aerosolové výrobky (spreje) alebo kyslík.
- Nepribližujte sa prstami k pohyblivým častiam stroja. Najmä buďte opatrní v blízkosti ihly.
- Pri šití neťahajte za látku, ani na ňu netlačte. Mohli by ste vychýliť a zlomiť ihlu.
- Keď robíte akúkoľvek prácu v priestore ihly, ako navliekanie, výmenu ihly, vkladanie spodnej nite, výmenu prítlačnej pätky a pod., vždy vypnite stroj «0».
- Nepoužívajte ohnuté ihly.
- Používajte výhradne originálnu stehovú dosku BERNETTE. Nesprávna stehová doska môže spôsobiť zlomenie ihly.
- Pred vypnutím zo zásuvky vypnite stroj do polohy «0». Pri vypájaní zo zásuvky neťahajte za šnúru, ale uchopte do ruky vidlicu.
- Pri snímaní alebo otváraní krytov, pri mazaní stroja alebo pri vykonávaní akejkoľvek užívateľskej údržby podľa tohto návodu, vždy vypnite stroj zo zásuvky.
- Tento stroj je vybaven dvojitou izoláciou (okrem USA, Kanady a Japonska). Používajte len originálne náhradné diely. Riadte sa pokynmi pre opravy spotrebičov s dvojitou izoláciou.
- Hlučnosť je za bežných podmienok nižšia, ako 80 dB (A).

Dôležité informácie

Dostupnosť návodu na obsluhu

Stručný návod je súčasťou stroja.

- Uložte si stručný návod ku stroju na vhodnom mieste v blízkosti stroja, aby bol kedykoľvek k nahliadnutiu.

Podrobný návod si môžete stiahnuť z www.mybernette.com.

- Keď odovzdávate stroj tretej strane, odovzdajte s ním aj stručný návod.

Správne používaní

Váš stroj BERNETTE je určený a konštruovaný pre použitie v domácnosti. Vyhovuje účelom uvedené v tomto návode. Akékoľvek iné používanie sa považuje za nevhodné. BERNINA neručí za následky nesprávneho používania stroja.

Údržba spotrebičov s dvojitou izoláciou

Pri výrobku s dvojitou izoláciou sú namiesto uzemnenia použité dva izolačné systémy. Výrobok s dvojitou izoláciou nie je vybavený žiadnym uzemnením, ani nie je potrebné ho uzemňovať dodatočne. Servis výrobku s dvojitou izoláciou vyžaduje osobitnú starostlivosť a znalosti systému, a mal by ho vykonať len odborník. Výmena dielov výrobku s dvojitou izoláciou musia byť jedine za diely úplne zhodné s pôvodnými. Výrobok s dvojitou izoláciou je označený slovami: "dvojitá izolácia" alebo "dvakrát izolované".



Výrobok môže byť tiež označený symbolom.

Ochrana životného prostredia

Spoločnosť BERNINA sa zaväzuje k ochrane životného prostredia. Usilujeme o minimalizáciu dopadov našich výrobkov na životné prostredie neustálym zlepšovaním našich výrobkov a technológie výroby.



Stroj je označený symbolom s symbolom preškrtnutého koša. To znamená, že stroj sa po ukončení životnosti nesmie vyhadzovať do komunálneho odpadu. Nevhodná likvidácia môže viesť ku kontaminácii spodnej vody a tým aj potravinového reťazca nebezpečnými látkami, a k poškodeniu zdravia.

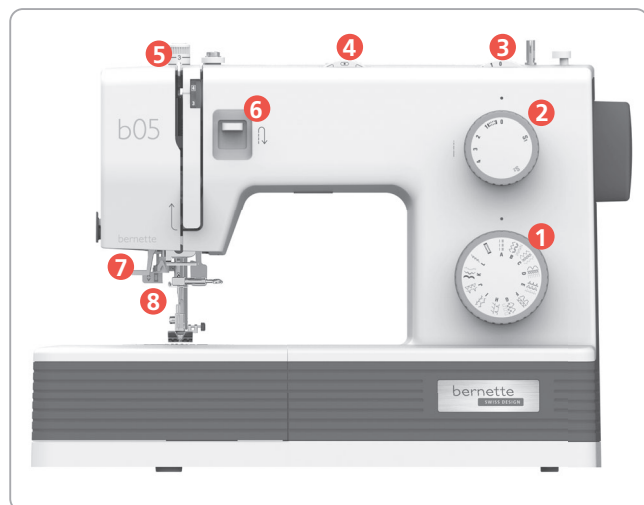
Stroj je nutné odovzdať do zberného miesta pre elektrický a elektronický odpad alebo do zberného miesta pre recykláciu. Informácie o zberných miestach získate od miestnych úradov. Keď kupujete nový stroj, je predajca povinný zadarmo prevziať Váš starý stroj a zaistiť jeho riadnu likvidáciu.

Ak stroj obsahuje osobné údaje, zodpovedáte za ich zmazanie pred odovzdaním k likvidácii.

Obsah

Pohľad na stroj.....	1
Začíname	2
Navíjanie spodnej nite	2
Navlečenie spodnej nite	3
Navlečenie hornej nite.....	5
Výmena prítlačnej pätky.....	7
Výmena ihly	8
Voľba stehov	9
Údržba.....	13
Riešenie problémov	16
Prehľad stehov	19

Pohľad na stroj

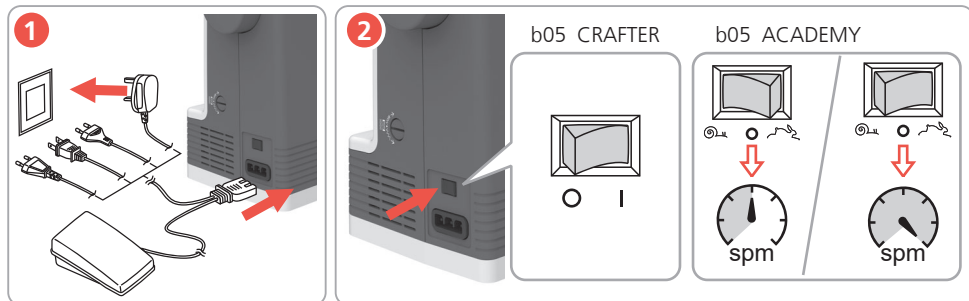


- 1 Volič stehu
- 2 Ovládač dĺžky stehu
- 3 Ovládač šírky stehu
- 4 Ovládač polohy ihly
- 5 Ovládač prítlaku pätky
- 6 Páčka pre šitie späť
- 7 Navliekač ihly
- 8 Páčka pre gombíkové dierky

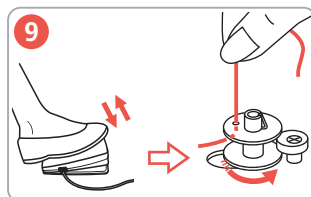
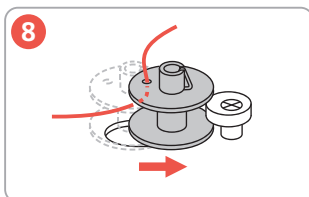
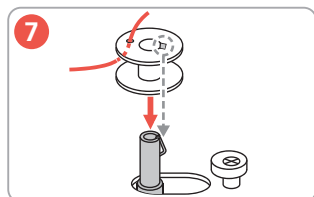
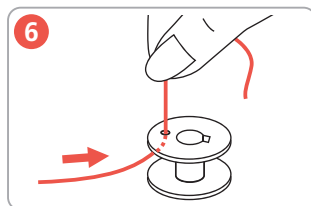
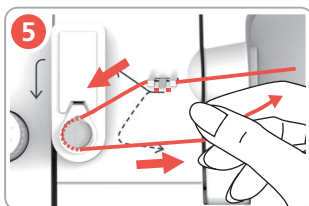
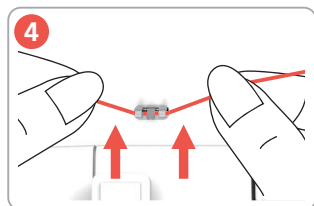
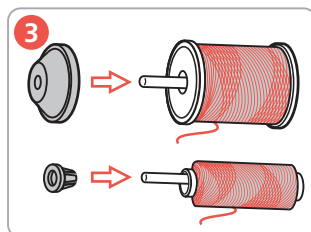
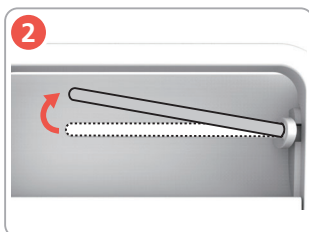
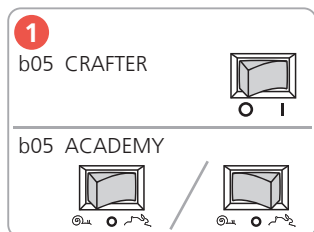
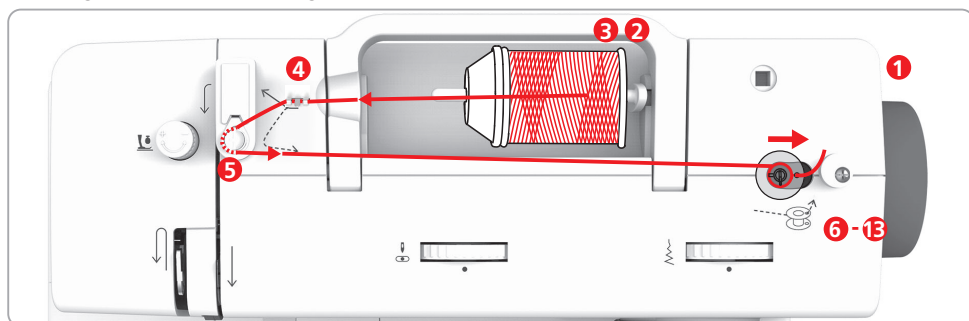


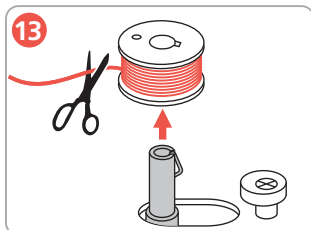
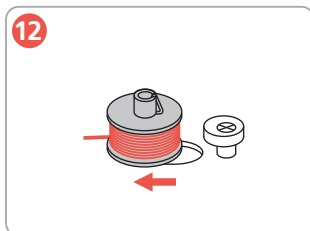
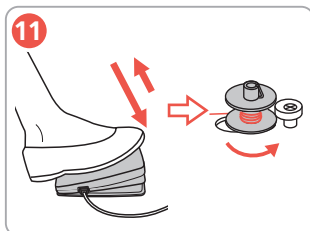
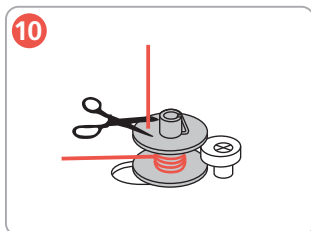
- 9 Ručné kolo
- 10 Ovládač vyváženia
- 11 Hlavný vypínač s obmedzovačom rýchlosti (pre b05 ACADEMY)
Hlavný vypínač (pre b05 CRAFTER)
- 12 Konektor pre ovládaci pedál

Začínáme

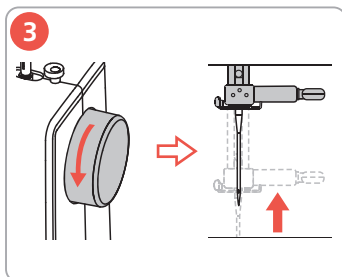
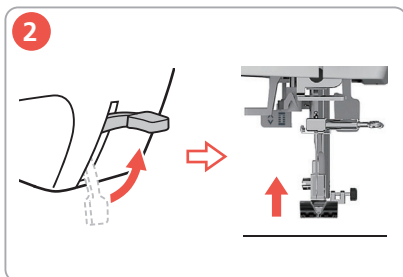
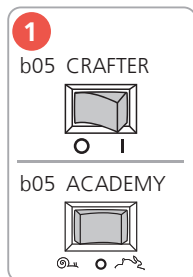
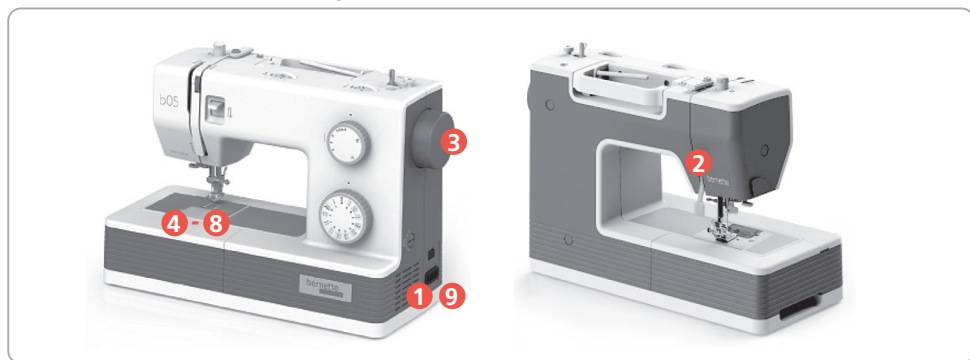


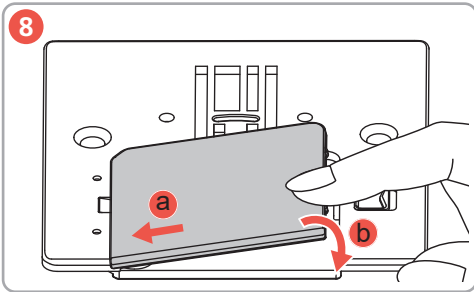
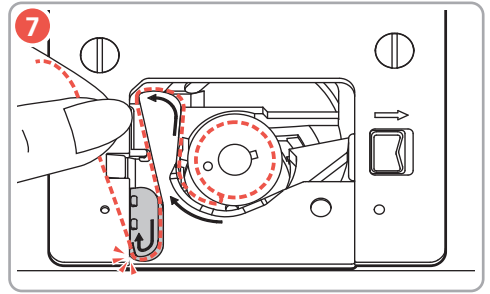
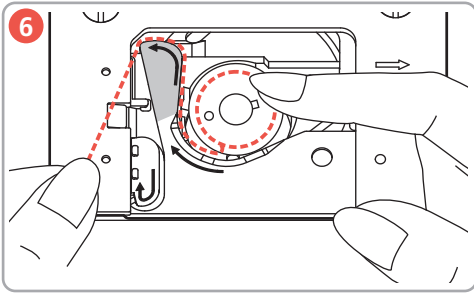
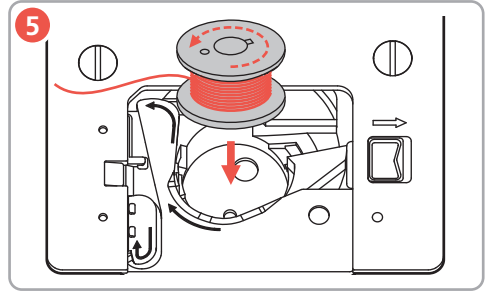
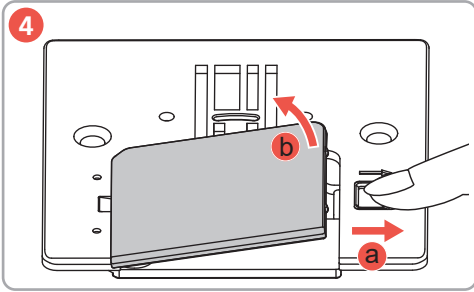
Navíjanie spodnej nite








Navlečenie spodnej nite



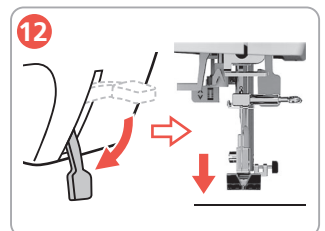
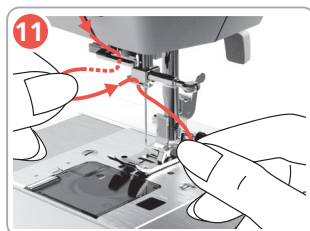
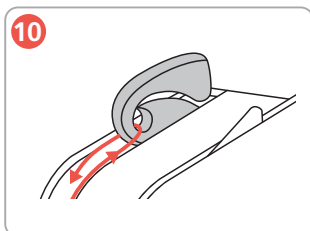
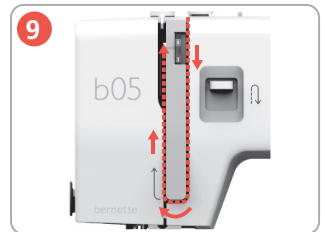
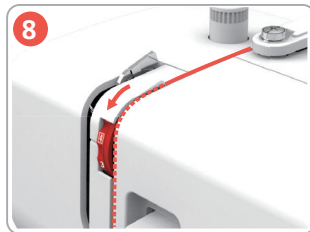
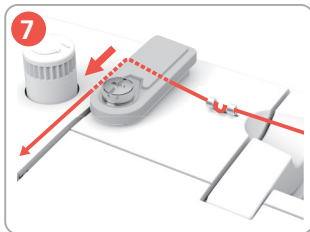
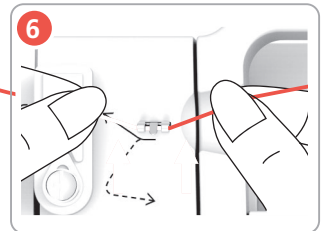
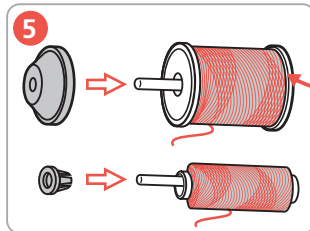
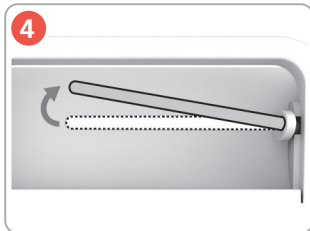
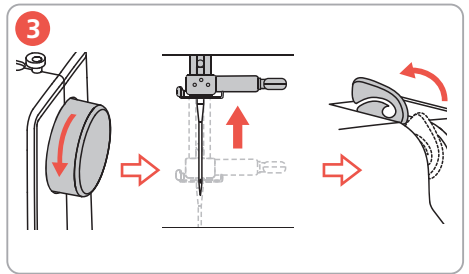
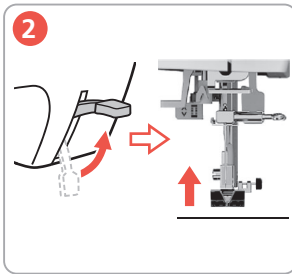
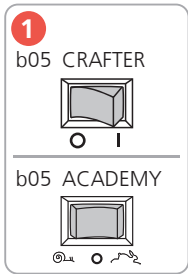
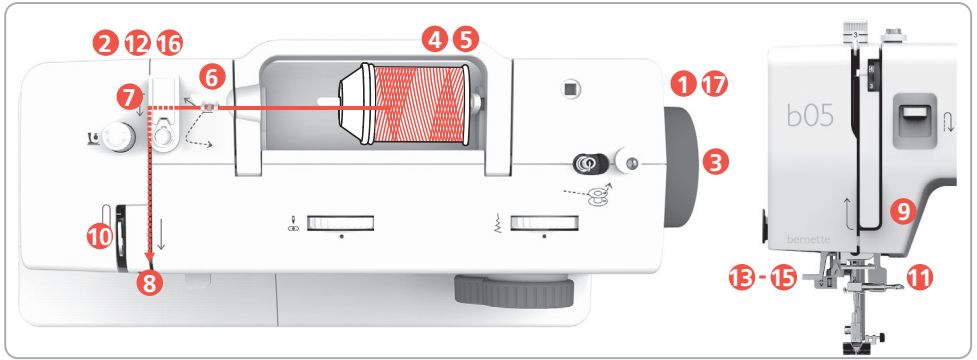


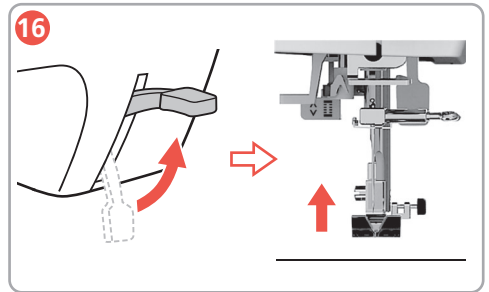
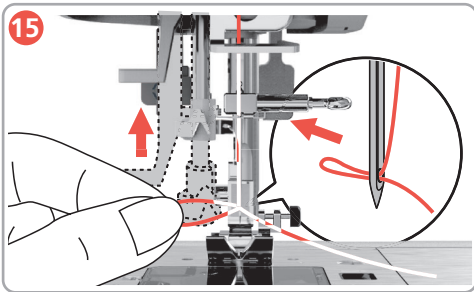
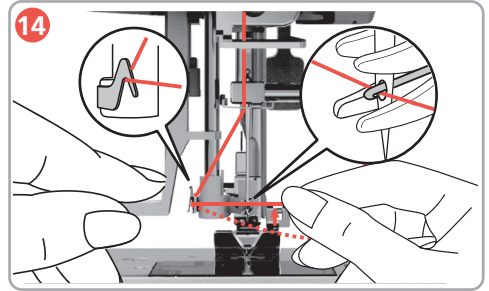
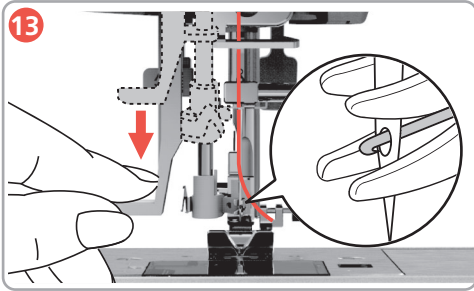
9

b05 CRAFTER 

b05 ACADEMY  

Navlečenie hornej nite



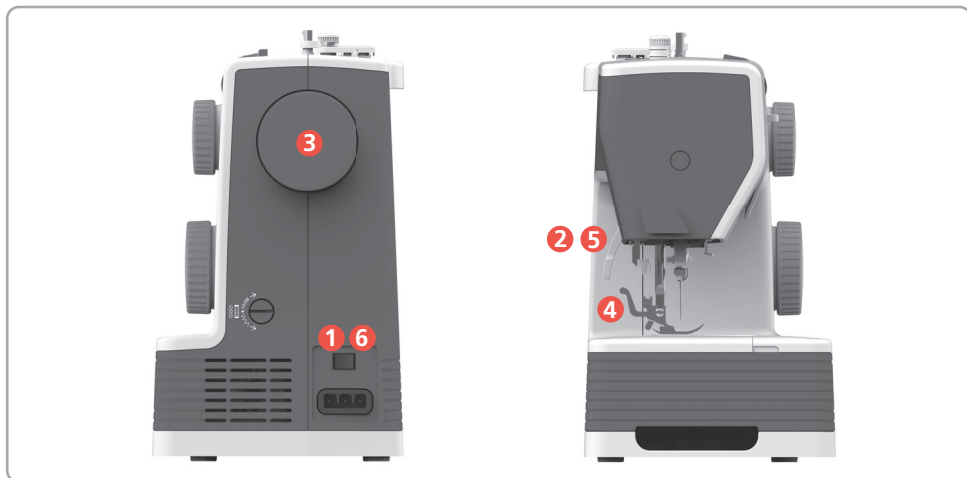


17

b05 CRAFTER


b05 ACADEMY

Výměna přítlačné pätky



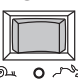
1

b05 CRAFTER



O I

b05 ACADEMY



Ⓛk ○ ↻

2


3

4

5



6

b05 CRAFTER



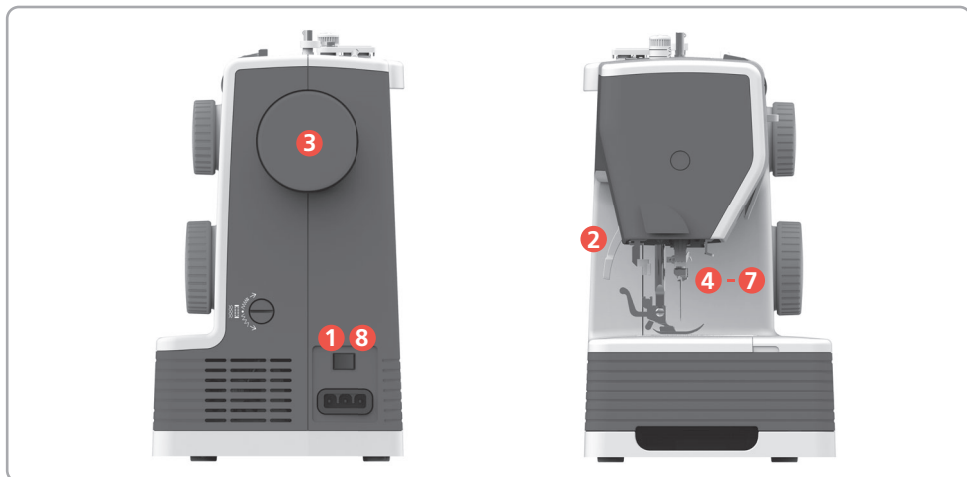
O I

b05 ACADEMY


Ⓛk ○ ↻

Výměna ihly




1

b05 CRAFTER



b05 ACADEMY



2

3

4

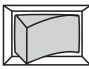
5

6

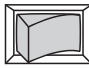
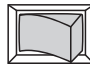
7

8

b05 CRAFTER



b05 ACADEMY

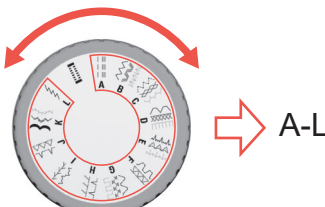
Volba stehu

Montáž délky stehu	Volič stehu												
		A	B	C	D	E	F	G	H	I	J	K	L
0~4													
S ₁													
S ₂													



Voľba stehu v základnom režime

1



Montáž dĺžky stehu	Voľič stehu											
	A	B	C	D	E	F	G	H	I	J	K	L
1												
0~4												
S1												
S2												

2

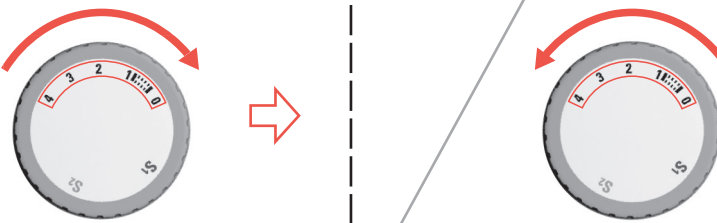


Diagram illustrating the selection of the stitch length (0 or 1) using the dial. The dial is shown in two positions: one with '0' and '1' selected, and another with '1' selected. A dashed line indicates the resulting stitch length.

3

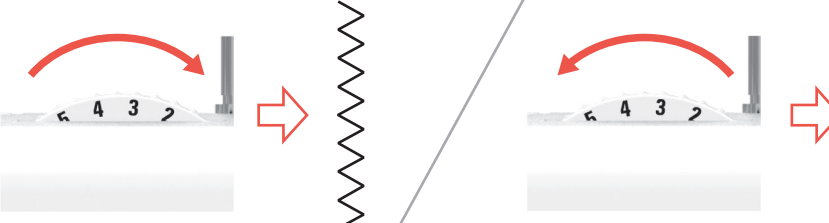
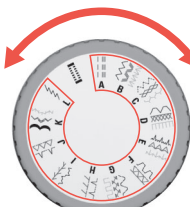


Diagram illustrating the selection of the stitch length (4 or 3) using the dial. The dial is shown in two positions: one with '4' selected, and another with '3' selected. A dashed line indicates the resulting stitch length.

Voľba stehu v režime S1 alebo S2

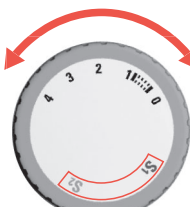
1



A-L

Montáž dĺžky stehu	Voľič stehu											
	A	B	C	D	E	F	G	H	I	J	K	L
1												
0~4												
S1												
S2												


2



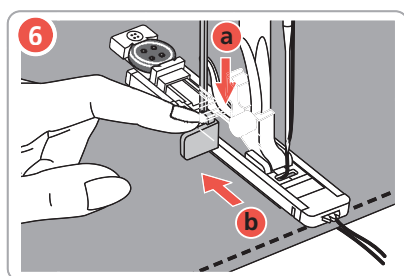
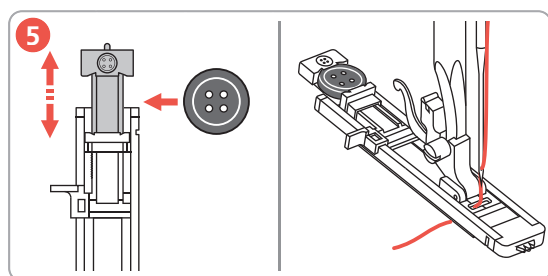
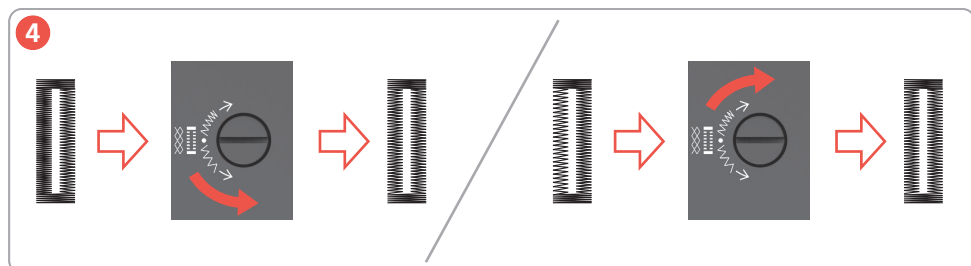
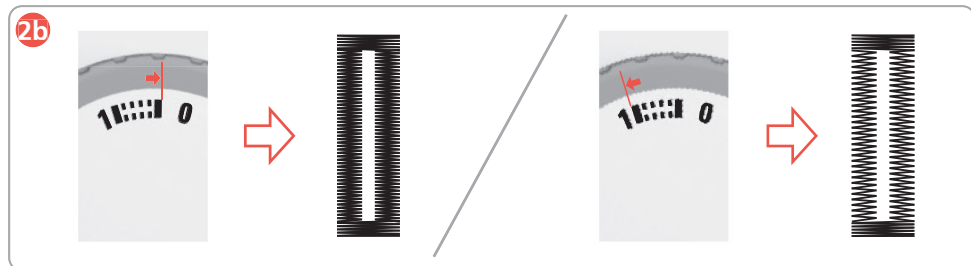
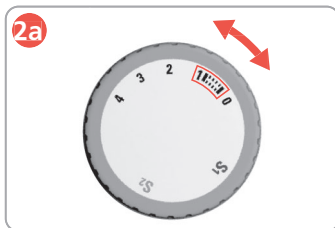
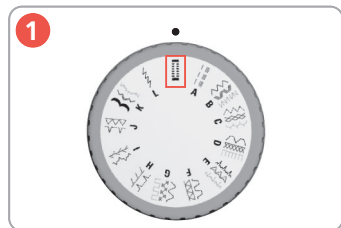
S1/S2

Montáž dĺžky stehu	Voľič stehu											
	A	B	C	D	E	F	G	H	I	J	K	L
1												
0~4												
S1												
S2												

3

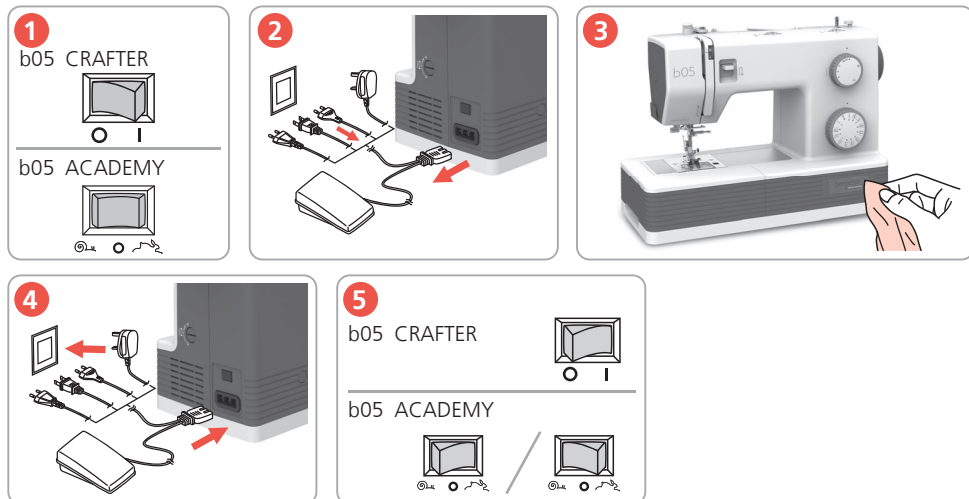


Voľba gombíkovej dierky



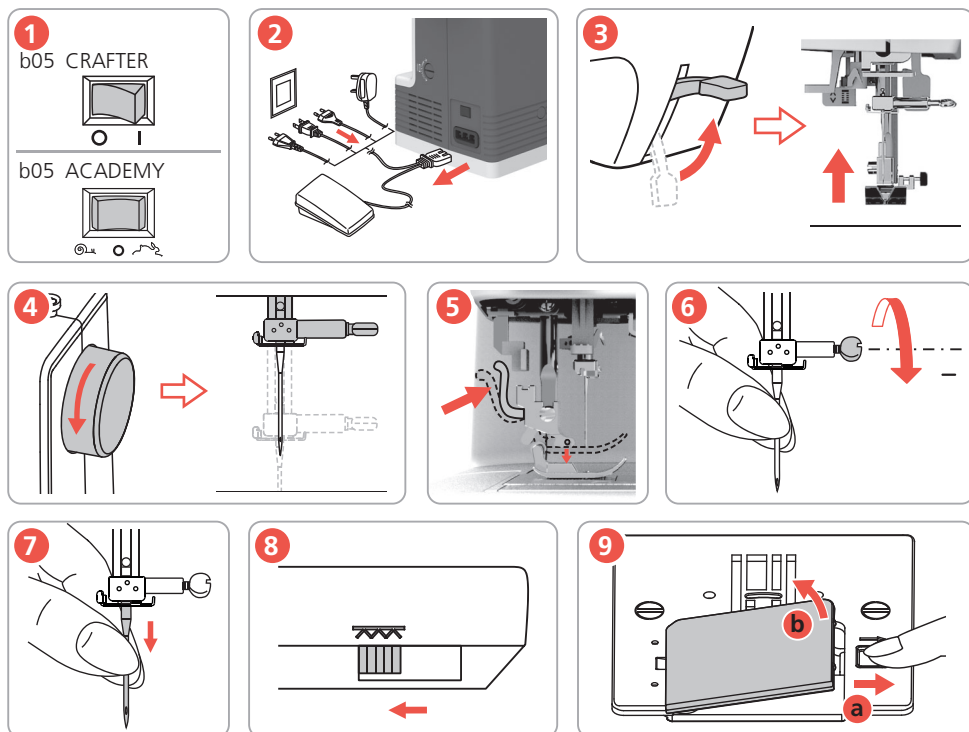
Údržba

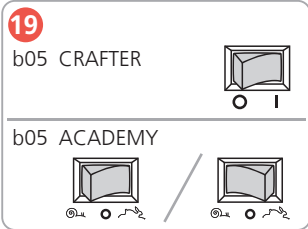
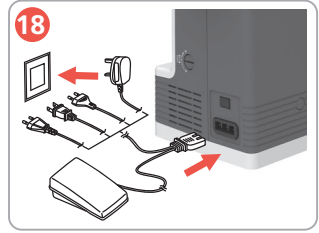
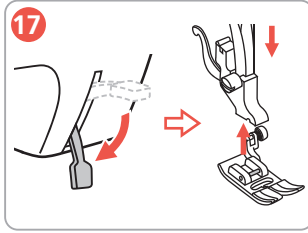
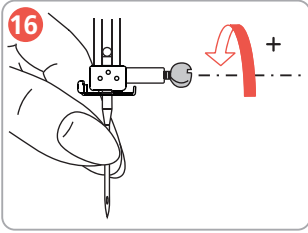
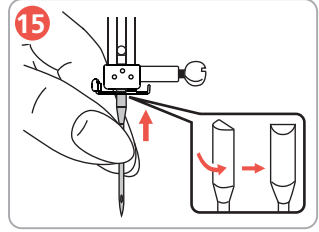
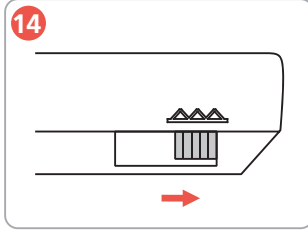
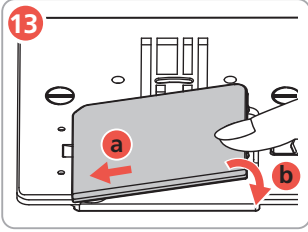
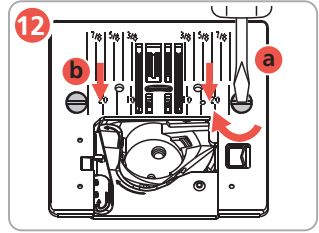
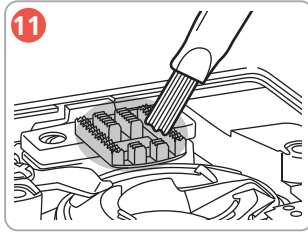
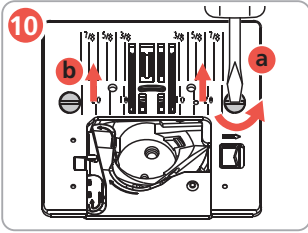
Čistenie povrchu stroja



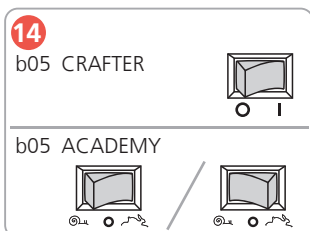
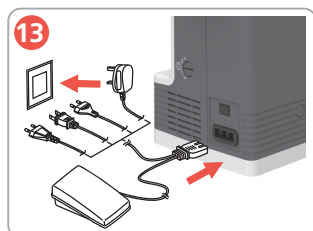
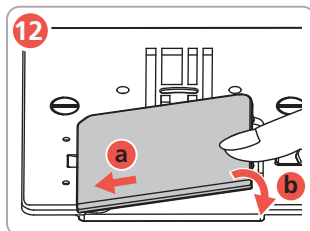
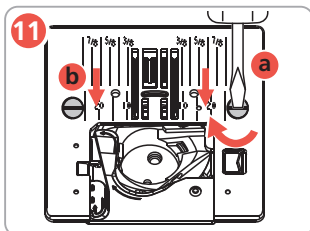
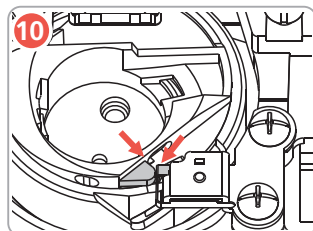
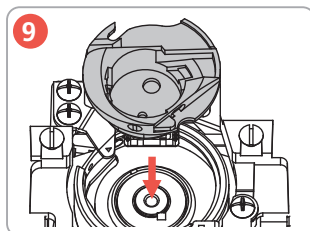
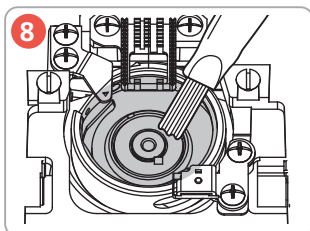
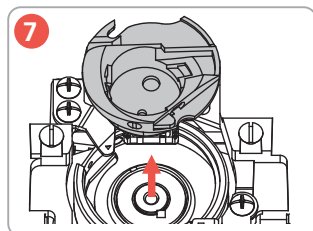
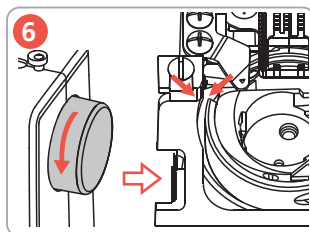
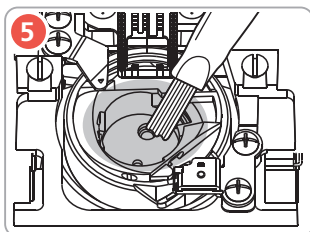
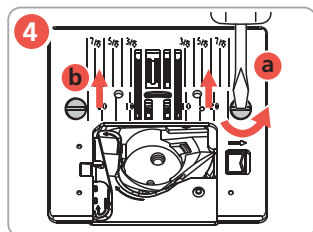
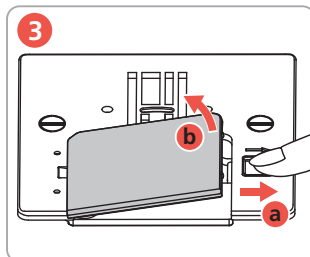
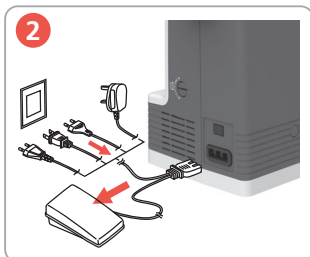
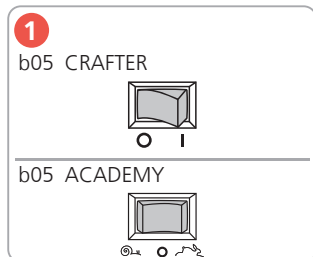
Nepoužívajte organické rozpúšťadlá, ani saponáty.

Čistenie podávača

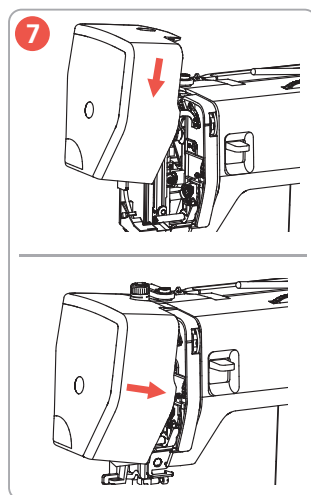
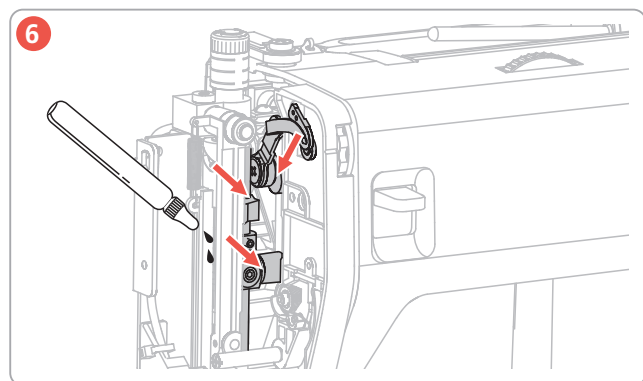
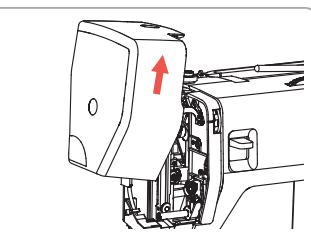
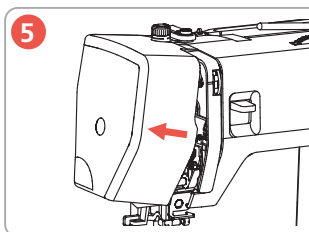
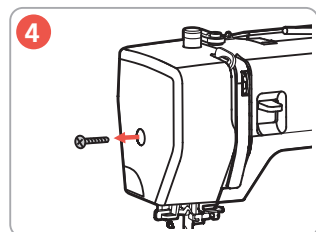
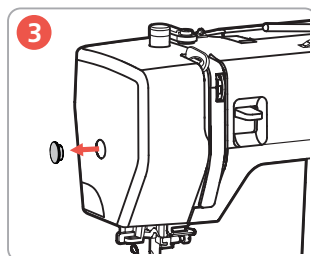
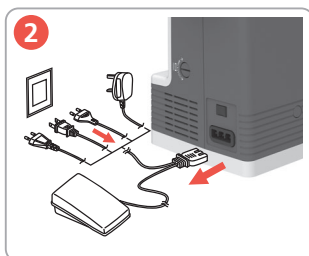
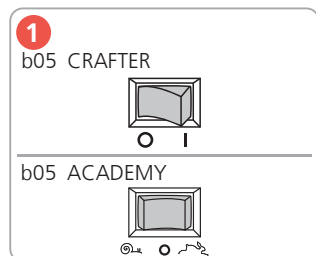




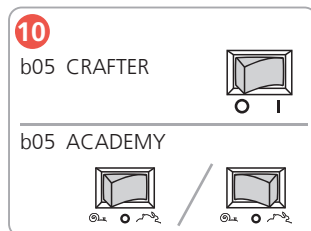
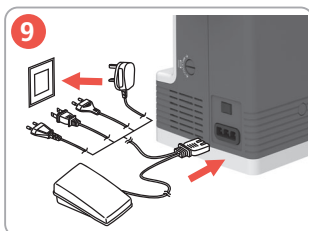
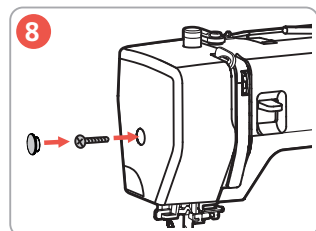
Čistenie chapača



Mazanie ihlovej tyče



▲ Pozor
Po odstránení čelného krytu dávajte pozor na pohyblivé časti.














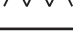
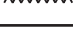
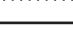
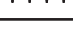


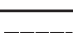
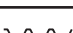


















Riešenie problémov

Závada	Príčina	Náprava
Nerovnomerná tvorba stehov	Horná niť je príliš napnutá alebo príliš voľná.	Nastavenie napätie hornej nite.
	Tupá alebo ohnutá ihla.	Vymeňte ihlu. Používajte kvalitné ihly BERNINA.
	Nekvalitná ihla.	Používajte kvalitné ihly BERNINA.
	Nekvalitná niť.	Používajte kvalitnú niť.
	Nevhodná kombinácia ihla/niť.	Použite ihlu vhodnú pre danú hrúbku nite.
	Nesprávne navlečenie stroja.	Navlečte stroj znovu.
	Ťahali ste za látku.	Veďte látku rovnomerne.
Vynechávajúce stehy	Prach alebo zvyšky nití pod napínacou pružinou cievkového púzdra.	Vyčistite chapač.
	Nesprávna ihla.	Používajte ihly systému 130/705H.
	Tupá alebo ohnutá ihla.	Vymeňte ihlu.
	Nekvalitná ihla.	Používajte kvalitné ihly BERNINA.
	Nesprávne nasadená ihla.	Nasaďte ihlu do ihlovej svorky plochou stranou dozadu až na doraz a utiahnite skrutku.
Nesprávny hrot ihly.	Prispôsobte hrot ihly textúre materiálu.	
Nesprávne stehy	Zvyšky nití medzi napínacími tanieriky.	Preložte kúsok tenké látky a pretiahnite preložený okraj (nie drsný okraj látky) medzi napínacími tanieriky.
	Nesprávne navlečenie stroja.	Navlečte stroj znovu.
	V chapači je zachytená niť.	Odstráňte hornú niť, vyberte cievkové puzdro, otáčajte ručným kolom dozadu a dopredu a odstráňte zvyšky nití.
	Nevhodná kombinácia ihla/niť.	Skontrolujte kombináciu ihla/niť.
Trhá sa horná niť	Nevhodná kombinácia ihla/niť.	Použite ihlu vhodnú pre danú hrúbku nite.
	Horná niť je príliš napnutá.	Znížte napätie hornej nite.
	Nesprávne navlečenie stroja.	Navlečte stroj znovu.
	Nekvalitná niť.	Používajte kvalitnú niť.
	Poškodená stehová doska alebo hrot chapača.	- Obráťte sa na špecializovaného predajcu BERNETTE a nechajte si závadu opraviť. - Vymeňte stehovú dosku.

Závada	Príčina	Náprava
Trhá sa spodná niť	Cievka nie je správne vložená.	- Vyberte cievku, vložte ju späť a potiahnite za niť. → Niť by sa mala odvíjať ľahko.
	Spodná niť nie je správne navinutá.	Skontrolujte spodnú niť a navlečiete ju znova.
	Je poškodený ihlový otvor stehovej dosky.	- Obráťte sa na špecializovaného predajcu BERNETTE a nechajte si závalu opraviť. - Vymeňte stehovú dosku.
	Tupá alebo ohnutá ihla.	Vymeňte ihlu.
Láme sa ihla	Nesprávne nasadená ihla.	Nasadte ihlu do ihlovej svorky plochou stranou dozadu až na doraz a utiahnite skrutku.
	Ťahali ste za látku.	Veďte látku rovnomerne.
	Tlačili ste na silnú látku.	- Použite vhodnú prítlačnú pätku pre hrubý materiál, napr. Džínsovú pätku. - Pri šití cez silnej švy používajte dištančnú podložku.
	Uzlíky na niti.	Používajte kvalitnú niť.
Stroj nejde spustiť	Stroj nie je zapnutý.	Zapnite stroj.
	Je zdvihnutá prítlačná pätká.	Spustite prítlačnú pätku.
	Stroj nie je zapojený do zásuvky.	Zapnite stroj do elektrickej zásuvky.
	Stroj je poškodený.	Obráťte sa na špecializovaného predajcu BERNETTE.
Nesvieti osvetlenie pracovného priestoru, ani osvetlenie voľného ramena	Osvetlenie je chybné.	Obráťte sa na špecializovaného predajcu BERNETTE.

Prehľad stehov

Vzory č.			----		Napätie		Poloha ihiel		
									
	BH	4 ~ 6	0.3 ~ 0.5	2	4		V	V	V
----	A	0	0.5 ~ 4	2	4	V	V	V	V
≡≡≡≡	S1_A	0	S1	2	4		V	V	V
	B	2 ~ 6	0.3 ~ 4	2	4	V	V	V	V
	S1_B	3 ~ 6	S1	2	4		V	V	V
	S2_B	3 ~ 6	S2	2	4		V	V	V
	C	3 ~ 6	0.5 ~ 2.5	2	4	V	V	V	V
	S1_C	3 ~ 6	S1	2	4		V	V	V
	S2_C	3 ~ 6	S2	2	4		V	V	V
	D	3 ~ 6	1 ~ 3	2	4	V	V	V	V
	S1_D	3 ~ 6	S1	2	4		V	V	V
	S2_D	3 ~ 6	S2	2	4		V	V	V
	E	3 ~ 6	0.5 ~ 1.5	2	4	V	V	V	V
	S1_E	3 ~ 6	S1	2	4		V	V	V
	S2_E	3 ~ 6	S2	2	4		V	V	V
	F	3 ~ 6	0.5 ~ 2	2	4	V	V	V	V
	S1_F	3 ~ 6	S1	2	4		V	V	V
	G	3 ~ 6	0.5 ~ 2	2	4	V	V	V	V
	S1_G	3 ~ 6	S1	2	4		V	V	V
	S2_G	3 ~ 6	S2	2	4		V	V	V

Vzor č.			----		Napätie		Poloha ihiel		
									
..Λ..Λ..Λ.	H	3 ~ 6	1 ~ 2.5	2	4	V	V	V	V
///	S1_H	3 ~ 6	0.5 ~ 4	2	4		V	V	V
	I	3 ~ 6	0.5 ~ 2	2	4	V	V	V	V
	S1_I	3 ~ 6	S1	2	4		V	V	V
~V~V~V	J	3 ~ 6	1 ~ 2.5	2	4	V	V	V	V
	S1_J	3 ~ 6	S1	2	4		V	V	V
	K	3 ~ 6	0.5 ~ 1.5	2	4	V	V	V	V
	S1_K	3 ~ 6	S1	2	4		V	V	V
	S2_K	3 ~ 6	S2	2	4		V	V	V
	L	1 ~ 2.5	3 ~ 4	2	4		V	V	V

Podrobné pokyny nájdete v online návode
na obsluhu a na inštruktážnych videách na
www.bernette.com alebo si smartfónom
naskenujte QR-kód.



www.bernette.com/b05ACADEMY



www.bernette.com/b05CRAFTER

5200105.0.23 / 021Q6K0101 | sk 2020-10
© BERNINA International AG
Steckborn CH, www.berнина.com