

b77



Rýchly návod

bernette

SWISS DESIGN

# DOLEŽITÉ POKYNY K BEZPEČNOSTI

Při používání stroje dodržujte následující bezpečnostní pokyny. Před prvním použitím stroja si pozorně přečítajte tento návod.

## POZOR!

Ako znížiť nebezpečenstvo úrazu elektrickým prúdom:

- Nikdy nenechávajte zapnutý šijací stroj bez dozoru.
- Jakmile přestanete stroj používat, vždy jej odpojte z elektrické zásuvky.

Ochrana proti žiareniu LED:

- Neďivejte se přímo do LED osvětlení s optickými nástroji, např. lupou. Osvetlenie LED zodpovedá ochrane triedy 1M.
- Dojde-li k poruše nebo poškození LED osvětlení, obraťte se na špecializovaného prodejce bernette.

## POZOR

Ako znížiť riziko popálenia, požiaru, úrazu elektrickým prúdom alebo poranenia:

- Pre napájanie stroja používajte iba dodaný elektrický kábel. Len pre USA a Kanadu: Nepripojujte elektrickou vidlicu NEMA 1-15 do siete s napätím vyšším než 150 V.
- Šijací stroj používajte iba na účely uvedené v tejto príručke.
- Stroj používajte pouze v suchých priestoroch.
- Nepoužívejte stroj, je-li vlhký nebo ve vlhkém prostředí.
- Nenechávajte stroj deťom na hranie. Pri práci so strojom v prítomnosti detí dbajte na zvýšenú opatrnosť.
- Deti do 8 rokov či osoby s obmedzenými fyzickými a psychickými schopnosťami a schopnosťami vnímania, s nedostatkom skúseností a znalostí môžu tento stroj používať iba pod dohľadom alebo po náležitom poučení o správnej obsluhu spotrebiča a o súvisiacich rizikách.
- Deti sa nesmú so strojom hrať.
- Děti bez dozoru nesmějí provádět čištění a údržbu.
- Nikdy nepracujte s šicím strojem, pokud má poškozenou síťovou šňůru nebo vidlici, nefunguje správně, upadl a poškodil se, nebo spadl do vody. Obráťte sa na najbližšieho autorizovaného predajcu bernette.
- Používajte iba príslušenstvo odporúčané výrobcom.
- Nikdy na stroji nepracujte so zakrytými vetracími otvormi. Větrací otvory a ovládací pedál nesmí zakrývat zbytky nití, prach nebo volné kusy látek.
- Nikdy nestrkajte žiadne predmety do otvorov v stroji.
- Nevkládejte žádné předměty do ovládacího pedálu.
- Používejte stroj výhradně s ovládacím pedálem typu FC-210.
- Nepoužívajte stroj tam, kde sa používajú aerosolové výrobky (spreje) alebo kyslík.
- Nepribližujte sa prstami k pohyblivým časťam stroja. Najmä buďte opatrní v blízkosti ihly.
- Pri šití netahajte za látku, ani na ňu netlačte. Mohli by ste vychýliť a zlomiť ihlu.
- Keď robíte akúkoľvek prácu v priestore ihly, ako navliekanie, výmenu ihly, vkladanie spodnej nite, výmenu prítlačnej pätky a pod., Vždy vypnite stroj «0».
- Nepoužívajte ohnuté ihly.
- Používajte výhradne originálnú stehovú dosku bernette. Nesprávna doska môže spôsobiť zlomenie ihly.

- Pred vypnutím zo zásuvky vypnite stroj do polohy «0». Pri vypájaní zo zásuvky neťahajte za šnúru, ale uchopte do ruky vidlicu.
- Pri snímaní alebo otváraní krytov, pri mazaní stroja alebo pri vykonávaní akejkoľvek užívateľskej údržby podľa tohto návodu, vždy vypnite stroj zo zásuvky.
- Tento stroj je vybaven dvojitou izoláci (kromě USA, Kanady a Japonska). Používajte len originálne náhradné diely. Riadte sa pokynmi pre opravy spotrebičov s dvojitou izoláciou.
- Hlučnosť je za bežných podmínek nižší, než 70 dB(A).

## Dôležité informácie

### Dostupnosť digitálne príručky

Sprievodca rýchlym štartom je súčasťou stroja

- Sprievodcu rýchlym spustením stroja uschovajte na vhodnom mieste v blízkosti stroja a pripravte ho na referenciu.
- Podrobný návod na použitie si môžete stiahnuť z [www.mybernette.com](http://www.mybernette.com).
- Pri odovzdávaní stroja tretej strane priložte príručku rýchleho spustenia stroja.

### Správne použitie

Váš stroj bernette je určen pro použití v domácnosti. Vyhovuje účely uvedené v tomto návode.

Akékoľvek iné používanie sa považuje za nevhodné. BERNINA odmieta akúkoľvek zodpovednosť za dôsledky vyplývajúce z nesprávneho používania stroja.

### Údržba výrobků s dvojitou izolací

Pri výrobku s dvojitou izoláciou sú namiesto uzemnenia použité dva izolačné systémy. Výrobok s dvojitou izoláciou nie je vybavený žiadnym uzemnením, ani nie je potrebné ho uzemňovať dodatočne. Servis výrobku s dvojitou izoláciou vyžaduje osobitnú starostlivosť a znalosti systému, a mal by ho vykonať len odborník. Výmena dielov výrobku s dvojitou izoláciou musia byť jedine za diely úplne zhodné s pôvodnými. Výrobok s dvojitou izoláciou je označený slovami: "dvojitá izolace" nebo "dvakrát izolováno".



Výrobok môže byť tiež označený symbolom.

### Ochrana životného prostredia



Spoločnosť BERNINA sa zavazuje k ochrane životného prostredia. Usilujeme o minimalizáciu dopadov našich výrobkov na životné prostredie neustálym zlepšovaním našich výrobkov a technológie výroby.

Stroj je označen symbolom preškrtnutú popelnicu. To znamená, že se stroj nesmí po skončení životnosti likvidovať jako komunální odpad. Nevhodná likvidace může vést ke kontaminaci spodní vody a tím i potravinového řetězce nebezpečnými látkami, a k poškození zdraví.

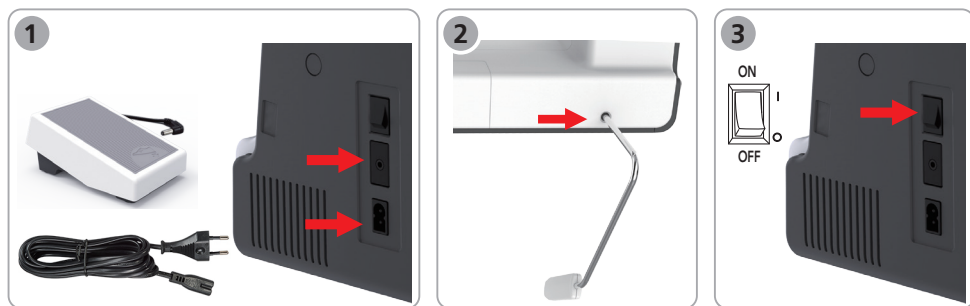
Stroj musí být odevzdán bezplatně v nejbližším sběrném zařízení pro elektrický odpad nebo pro recyklaci. Informace o sběrných zařízeních získáte od místních úřadů. Když kupujete nový stroj, je prodejce povinen převzít starý k bezplatné likvidaci.

Jestliže stroj obsahuje osobní data, odpovídáte sami za jejich vymazání před vrácením stroje.

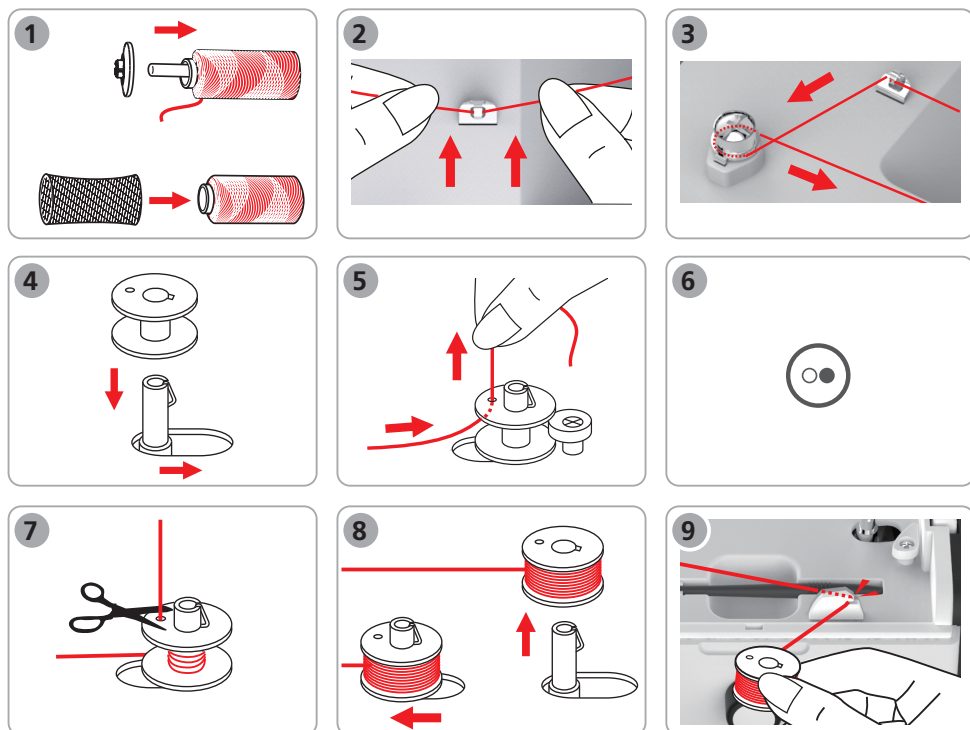
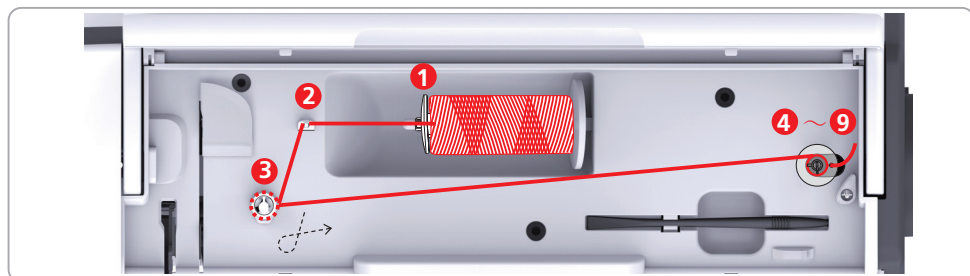
# Obsah

Zapojenie a zapnutie stroja .....	1
Navíjanie spodnej nite .....	1
Navlečenie spodnej nite .....	2
Navlečenie hornej nite .....	2
Prehľad menu .....	4
Výmena prítlačnej pätky.....	4

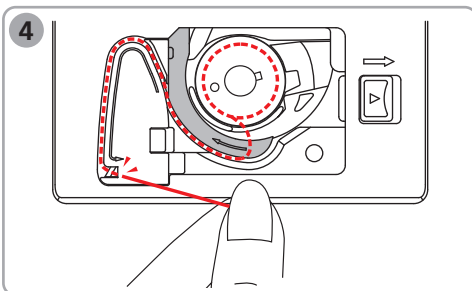
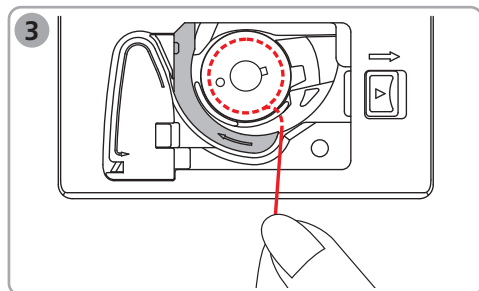
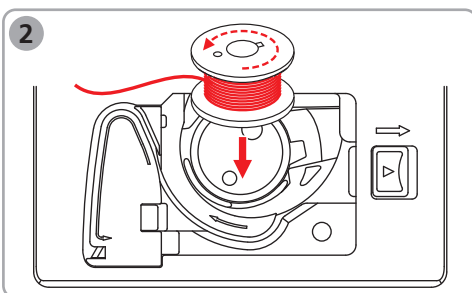
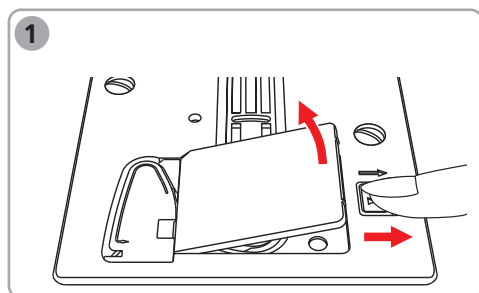
## Zapojenie a zapnutie stroja



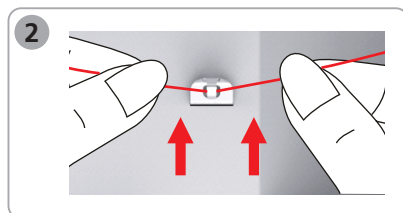
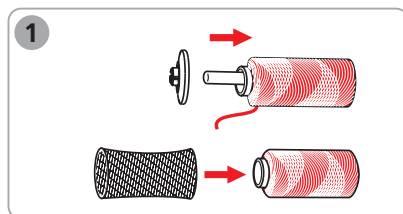
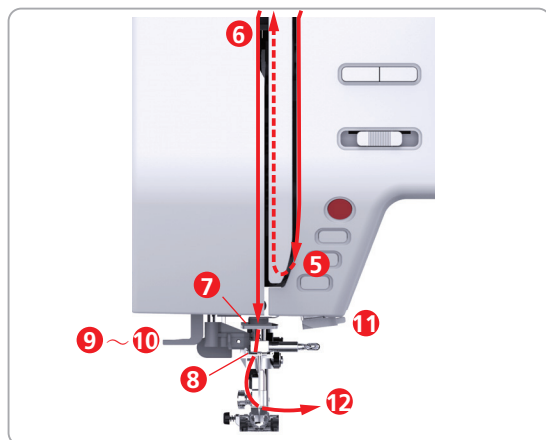
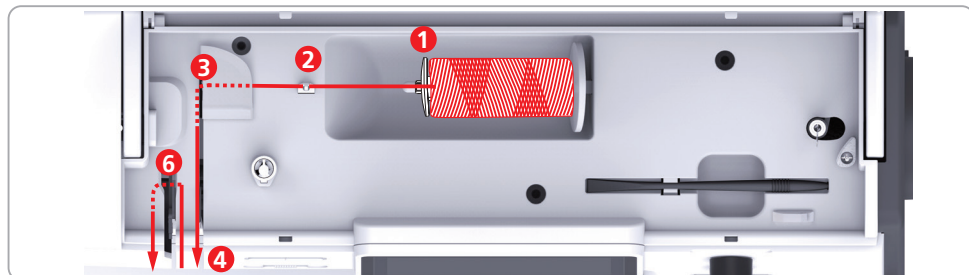
## Navíjanie spodnej nite

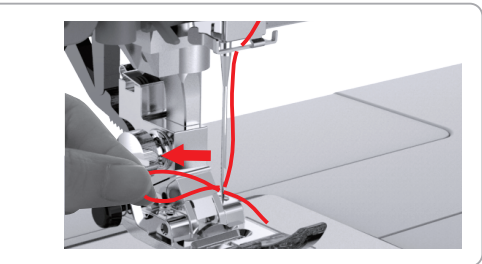
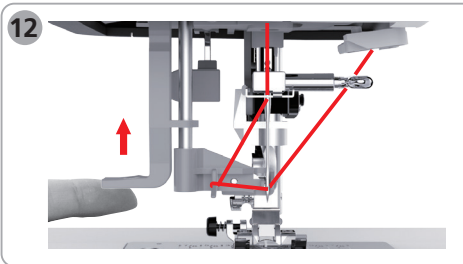
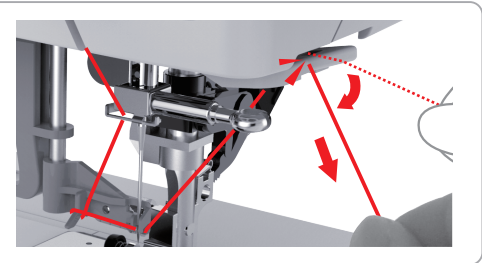
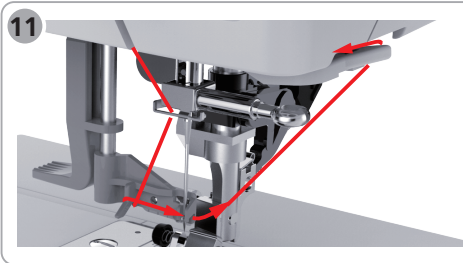
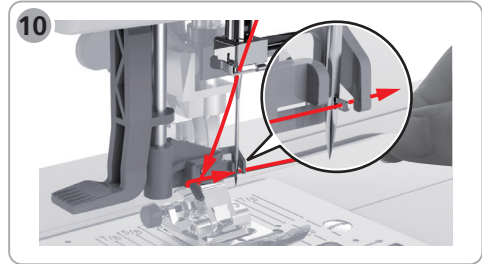
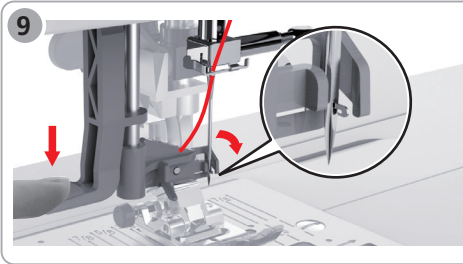
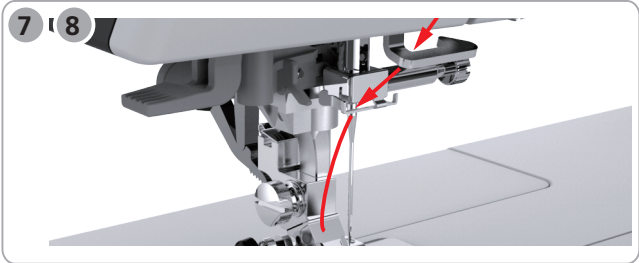
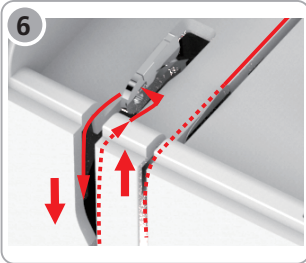
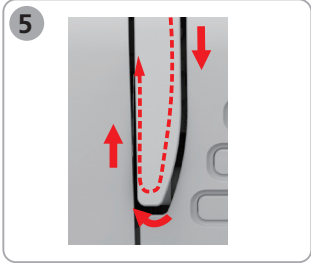
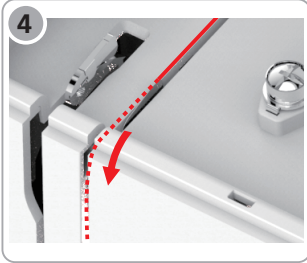
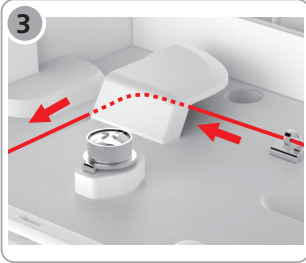


## Navlečenie spodnej nite

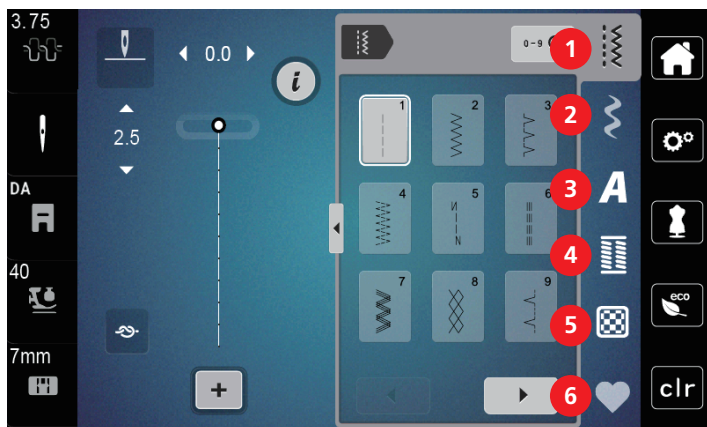


## Navlečenie hornej nite





## Prehľad menu



1 Základné stehy

2 Ozdobné stehy

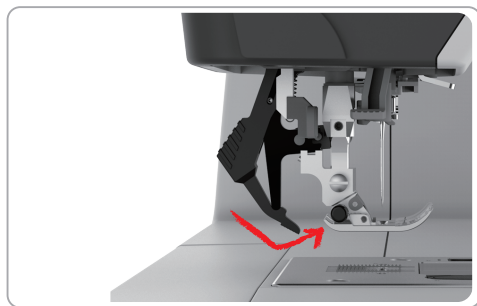
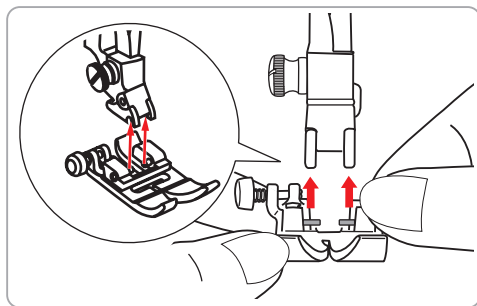
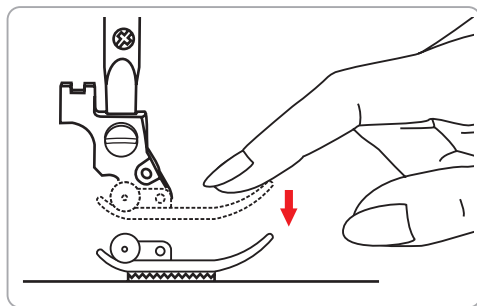
3 Abecedy

4 Knoflíkové dírky

5 Quiltovacie stehy

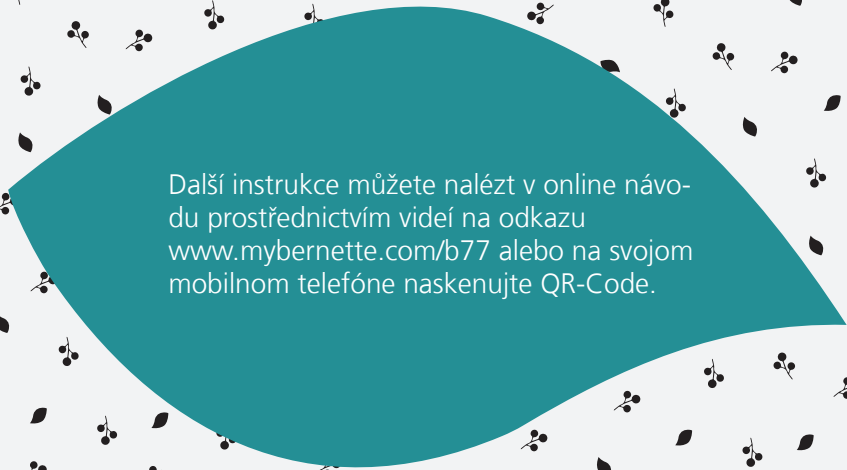


6 Osobná pamäť

## Talpszár rögzítése









Další instrukce můžete nalézt v online návodu prostřednictvím videí na odkazu [www.mybernette.com/b77](http://www.mybernette.com/b77) alebo na svojom mobilnom telefóne naskenujte QR-Code.



[www.mybernette.com/b77](http://www.mybernette.com/b77)

5200077.00A.23 | sk 2020-08  
© BERNINA International AG  
Steckborn CH, [www.bernina.com](http://www.bernina.com)